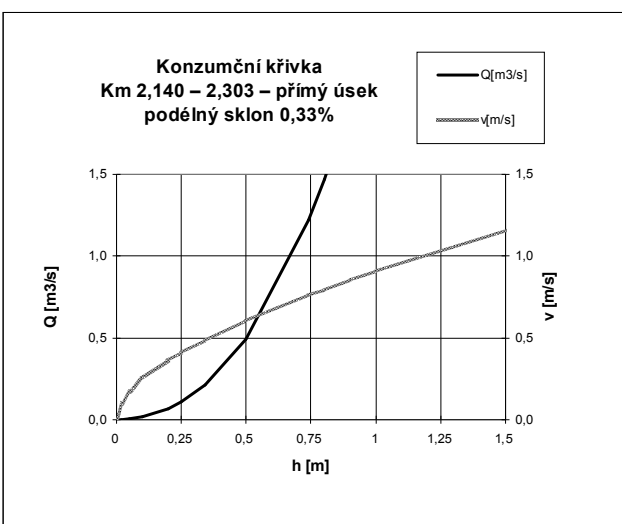
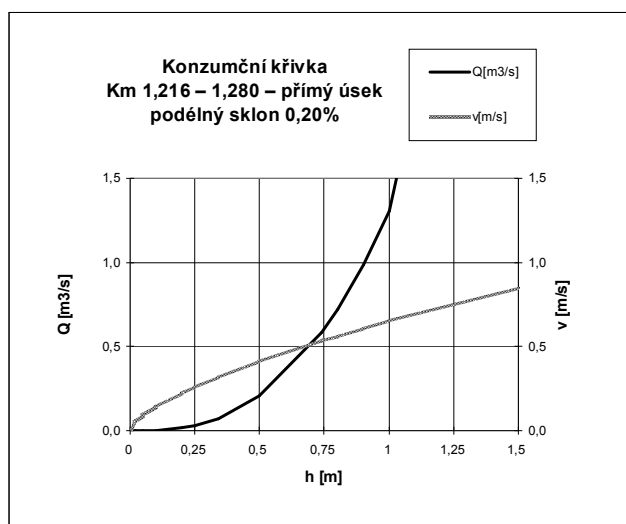
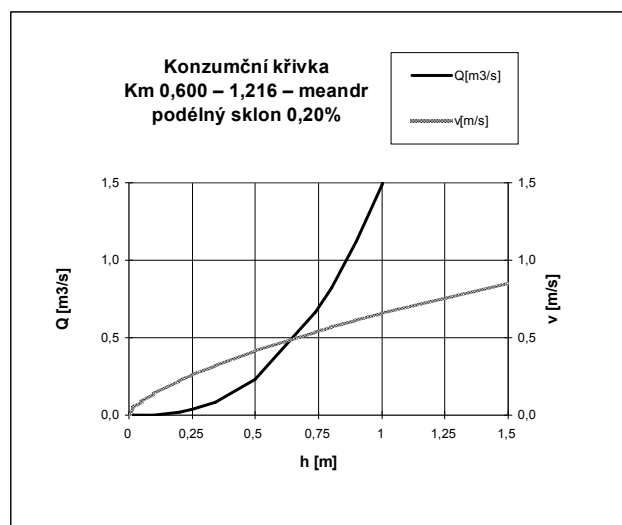
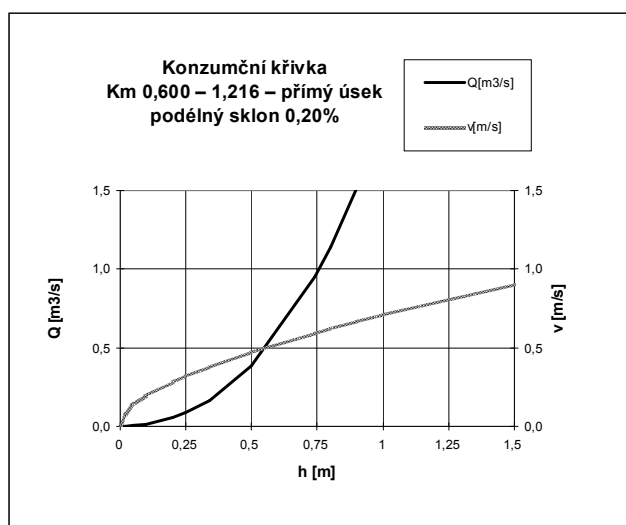
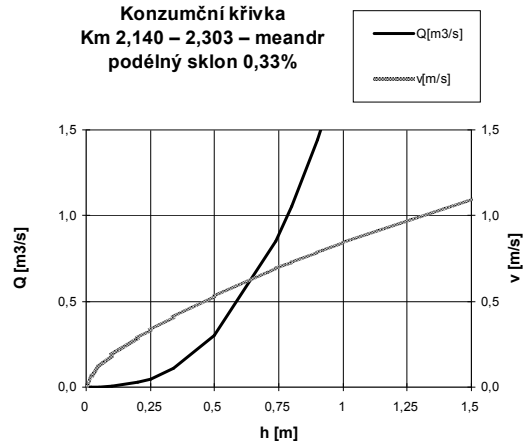


3. Hydrotechnické posouzení kapacity koryta

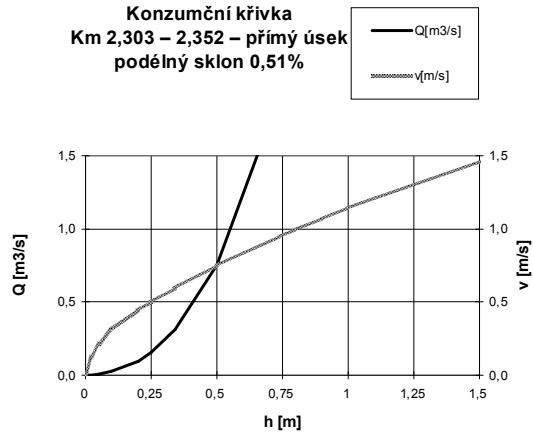
úsek	Šířka ve dně (m)	Sklon svahu PB	Sklon svahu LB	Sklon nivelety (%)
Km 0,600 – 1,216 – přímý úsek Km 1,280 – 2,140 – přímý úsek	0,5	1:2,25	1:2,25	0,20
Km 0,600 – 1,216 – meandr Km 1,280 – 2,140 – meandr	0,0	1:3	1:1,5	0,20
Km 1,216 – 1,280 – přímý úsek	0,5	1:2	1:2	0,20
Km 2,140 – 2,303 – přímý úsek	0,5	1:2,25	1:2,25	0,33
Km 2,140 – 2,303 – meandr	0,0	1:3	1:1,5	0,33
Km 2,303 – 2,352 – přímý úsek	0,5	1:3	1:3	0,51
Km 2,352 – 2,365 71 – přímý úsek	0,5	1:3	1:3	0,94



Konzumční křivka
Km 2,140 – 2,303 – meandr
podélný sklon 0,33%



Konzumční křivka
Km 2,303 – 2,352 – přímý úsek
podélný sklon 0,51%



Konzumční křivka
Km 2,352 – 2,365 71 – přímý úsek
podélný sklon 0,51%

